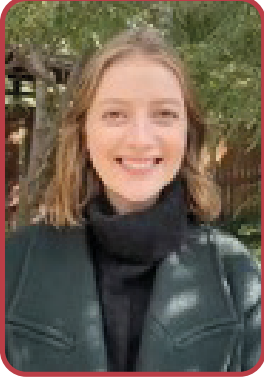


## CWRDD Â NHW



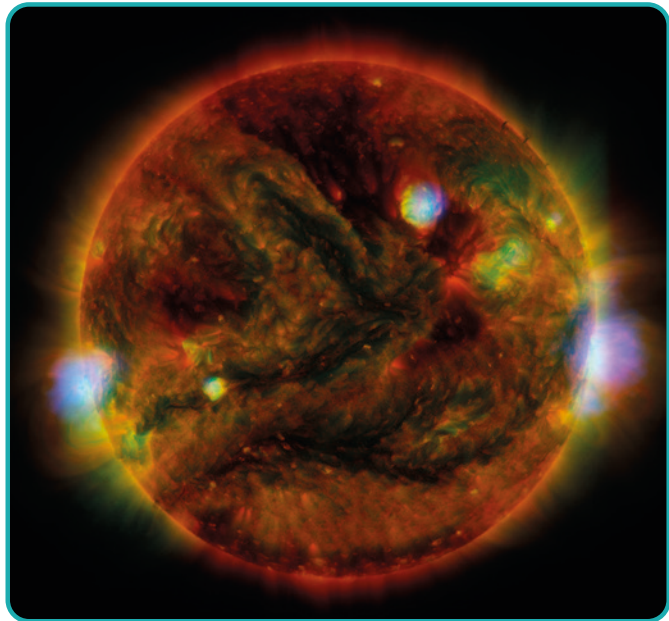
Mae Johanna yn Astroffisegydd yn Amgueddfa Hanes Naturiol America yn Ninas Efrog Newydd. Mae hi'n astudio patrymau'r tywydd ar blanedau sy'n cylchdroi o gwmpas sêr sydd y tu allan i gysawd ein haul, o'r enw ecsoblanedau. Enillodd radd Baglor mewn Ffiseg gydag Astroffiseg yng Ngholeg y Drindod, yn ei dinas enedigol, sef Dulyn. Wedyn, treuliodd 4 blynedd ym Mhrifysgol Caeredin yn ennill PhD mewn Seryddiaeth gan yr Arsyllfa Frenhinol yng Nghaeredin. Ers hynny, bu'n byw ac yn gweithio yn Ninas Efrog Newydd, yn cynnal ymchwil, yn mentora myfyrwyr ysgol a phrifysgol, ac yn rhannu rhyfeddodau'r Bydysawd â'r cyhoedd.

**Gwylwch fideo Johanna (32 MUNUD)**

## GWEITHGAREDD: HAUL BWYTADWY

*Cynhwysion: bisged Gron, 'sprinkles' melyn/coch, sglodion siocled, careiau mefus, licris.*

**Yn ei fideo, mae Johanna yn siarad am sut y gall gwyddonwyr weld ecsoblanedau gan ddefnyddio'r haul. Yn y gweithgaredd hwn, byddwn yn cymryd golwg manylach ar nodweddion yr haul. Mae pawb angen bisged Gron gyda gorchudd o eisin. Mae hyn yn ffurfio wyneb yr haul.**



- 1 Gwasgarwch 'sprinkles' melyn a choch dros yr eisin. Mae'r rhain yn ffurfio golwg gronynnog y ffotosffer.

**Pam fod wyneb yr haul fel hyn?**

## ACTIVITY: EDIBLE SUN continued

- 2 Rhowch sglodion siocled ar y cwci i weithredu fel brychau haul. Mae brychau haul yn ymddangos mewn parau, felly rhowch ddau sglodyn yn agos at ei gilydd.

**Beth yw brycheuyn haul?**

.....

- 3 Rhowch ychydig o ddarnau byr o gareiau mefus ar y cwci, gan ffurfio bwâu bach sy'n sefyll i fyny. Amlygeddau yw'r rhain. Yn gyffredinol, ceir amlygeddau wrth ymyl brychau haul, ym mhle mae'r ardal yn weithredol ac mae ganddi faes magnetig cryfach.

**Beth yw amlygeddau?**

.....

- 4 Rhowch rywffaint o licris uwchben eich brychau haul. Mae'r rhain yn gweithredu fel ffilamentau.

**Beth yw ffilamentau?**

.....

- 5 Allwch chi ychwanegu unrhyw nodweddion eraill ar eich haul cwci?



Cyn i chi fwynhau eich haul bwydadwy, tynnwch lun ohono a'i rannu â @Stemettes ar Twitter neu Instagram.

## CAMAU NESAF...

Os ydych yn 4-18 oed ac wedi cael eich ysbrydoli i greu **prosiect 'Scratch'** ar y themâu a gynhwyswyd yma, cyflwynwch y prosiect i gystadleuaeth godio 'Amdanom Ni'/'About Us' erbyn 23:59 GMT ar 19 Rhagfyr 2021, am gyfle i ennill gwobrau rhyfeddol. Gallwch hefyd gofrestru ar gyfer y **gystadleuaeth farddoniaeth** ar yr un thema trwy gyflwyno cerdd. Fe gewch ragor o wybodaeth a chofrestru ar-lein yn [aboutus.earth](http://aboutus.earth).

